

DIGITAL CUTTER



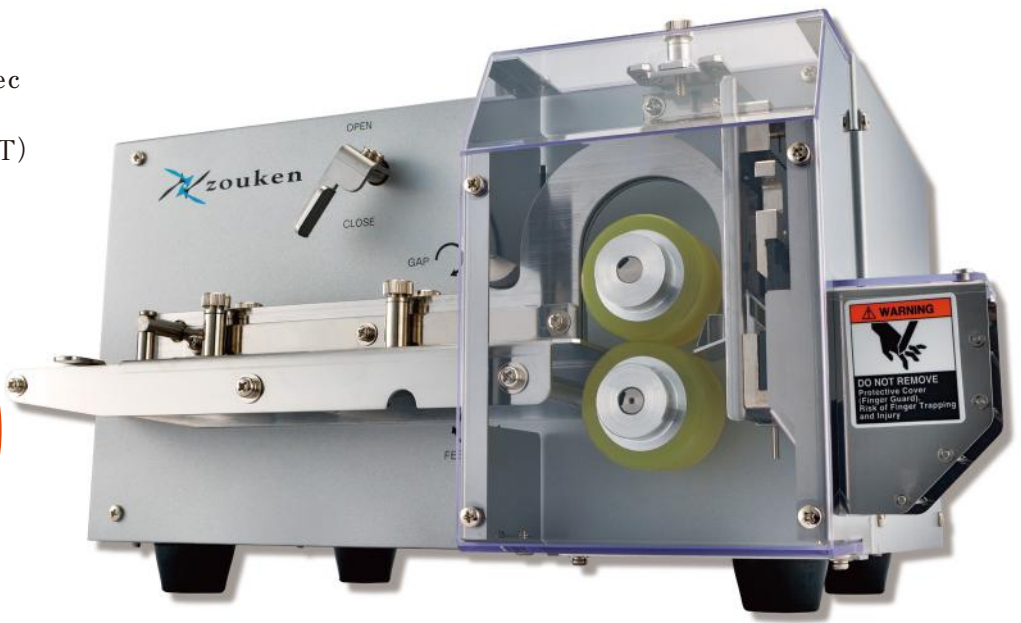
デジタルカッタ コンパクトタイプ

ZKC-16シリーズ

ZKC-16 (シャロータイプ)、ZKC-16T (薄刃タイプ)、ZKC-16A (シャローハイスピードタイプ)、ZKC-16AT (薄刃ハイスピードタイプ)

軽くて、コンパクト、持ち運びも楽々。
置き場所を選ばない、こだわりが詰まった製品。
抑えた価格でも、ここまでできます。

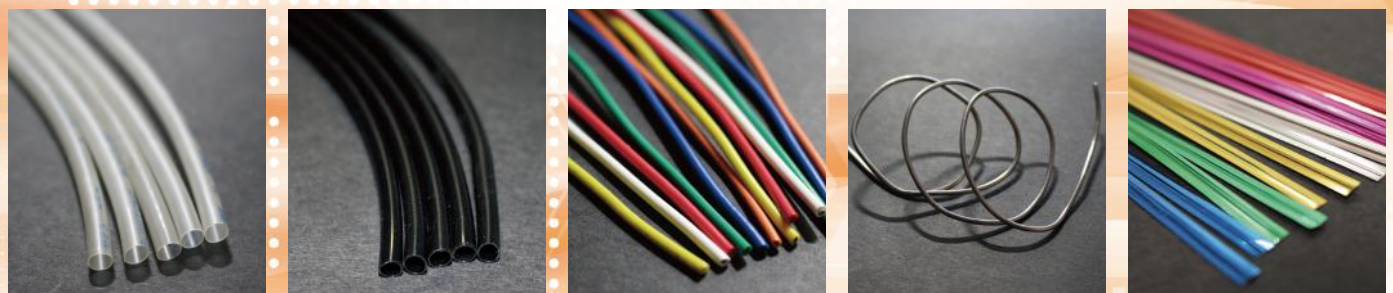
- タッチパネルによる簡単操作
- 搬送速度 MAX700mm/sec
ハイスピードタイプも用意
(ZKC-16A/ZKC-16AT)
- 電源入力 100~240V対応



様々な素材に対応

ビニールチューブ 熱収縮チューブ 電線 はんだ ビニタイなど

様々な素材の定寸切断が可能。

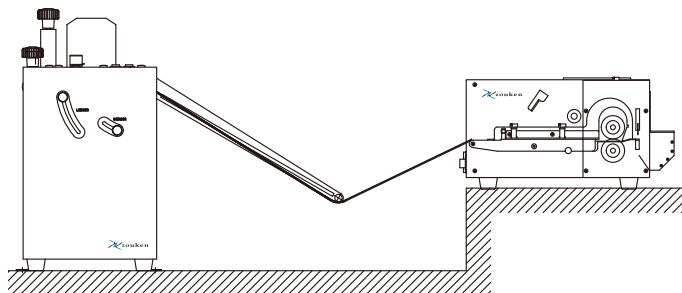


ZKC-16・ZKC-16T・ZKC-16A・ZKC-16AT コンパクトタイプ 特長

設置例

■動力付供給機接続例

別売りのZフィード・ZKF-25やセンサースタンドを使用する事で、より安定した切断が可能になります。



■動力無供給機接続例

動力のないリールスタンドと、ZKC-16を直接接続することも可能です。



仕様

品名	ZKC-16/16T	ZKC-16A/16AT
送り速度 [mm/sec]	10 ~ 275	10 ~ 700
切断長さ設定単位 [mm]	0.1	
切断長さ [mm]	0.1 ~ 9999.9	
切断数 [個]	1 ~ 99999(∞)	
操返切断精度*1 [mm]	±0.5	
有効切断幅 [mm]	20	
切断部の開口高さ [mm]	5	
外部入出力端子	無	
加工量 (設定長さ 10mm) [個/分]	100	165
(設定長さ 100mm) [個/分]	67	111
(設定長さ 1000mm) [個/分]	14	32
電源	AC100V 1A~AC240V 0.42A	
外形寸法*2 [mm]	340W×242D×191H	
質量 [kg]	9	

*1 当社試験材、指定長さによる切断精度です。

*2 外形寸法には、ネジなどの突出部は含まれておりません。

注) 材質、形状によっては切断できないものもございますので、ご確認ください。

デジタルカッター2つの刃



■シャープ刃タイプ

シャープ刃→薄刃へ変更の場合。
ZHT16/ZHM16/ZUT16をご購入下さい。

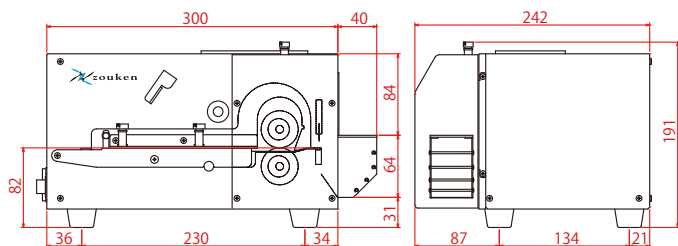


■薄刃タイプ

薄刃→シャープ刃へ変更の場合。
ZHU16/ZHS16をご購入下さい。

※購入後お客様で、シャープ刃⇄薄刃の変更可能です。

外形図



保守部品

- 可動刃：ZHU16
- 固定刃：ZHS16
- 薄刃(20枚入り)：ZHT16
- 刃受(10枚入り)：ZHM16
- 薄刃ユニット：ZUT16
- ローラー(2個/set)：ZR16-U

オプション

- フィンガーガード用縦ガイド FG16-TS1



各機種、デモ機の用意がありますので、詳しくはご相談ください。

弊社ホームページより取扱説明書をダウンロードする事ができますので詳しくお知りになりたい方は、ホームページより取扱説明書をご参照ください。

ホームページのご案内 <http://www.zouken.co.jp>

Eメール info@zouken.co.jp